

CHIFFRES CLÉS



Le contrat local de santé (CLS) est un outil porté conjointement par l'agence régionale de santé (ARS) et une collectivité territoriale pour réduire les inégalités territoriales et sociales de santé. Il est l'expression des dynamiques locales partagées entre acteurs et partenaires sur le terrain pour mettre en œuvre des actions, au plus près des populations.

CARACTÉRISTIQUES SOCIO-DÉMOGRAPHIQUES



20 294

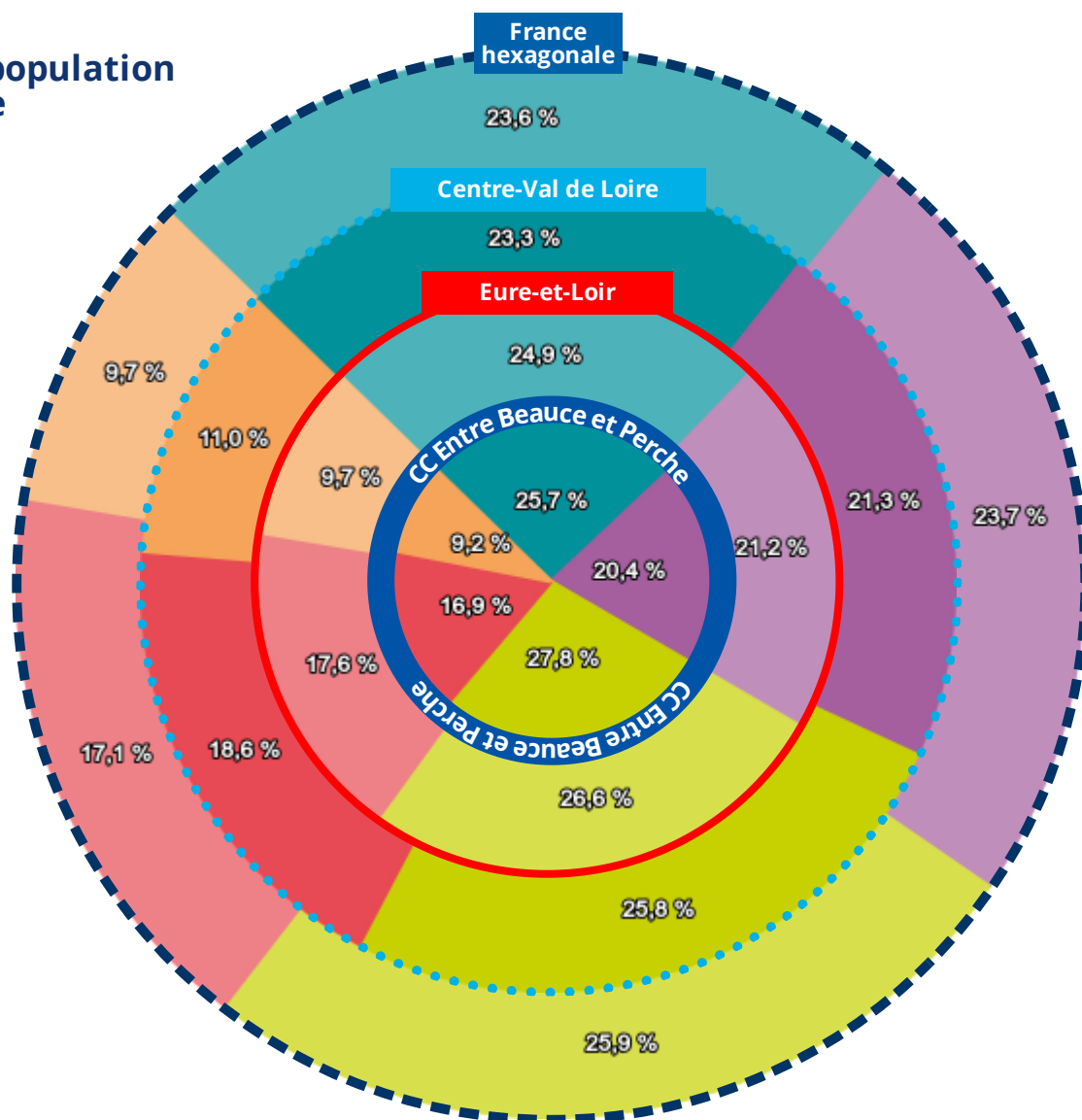
Habitants en 2021

▼ -0,11 %

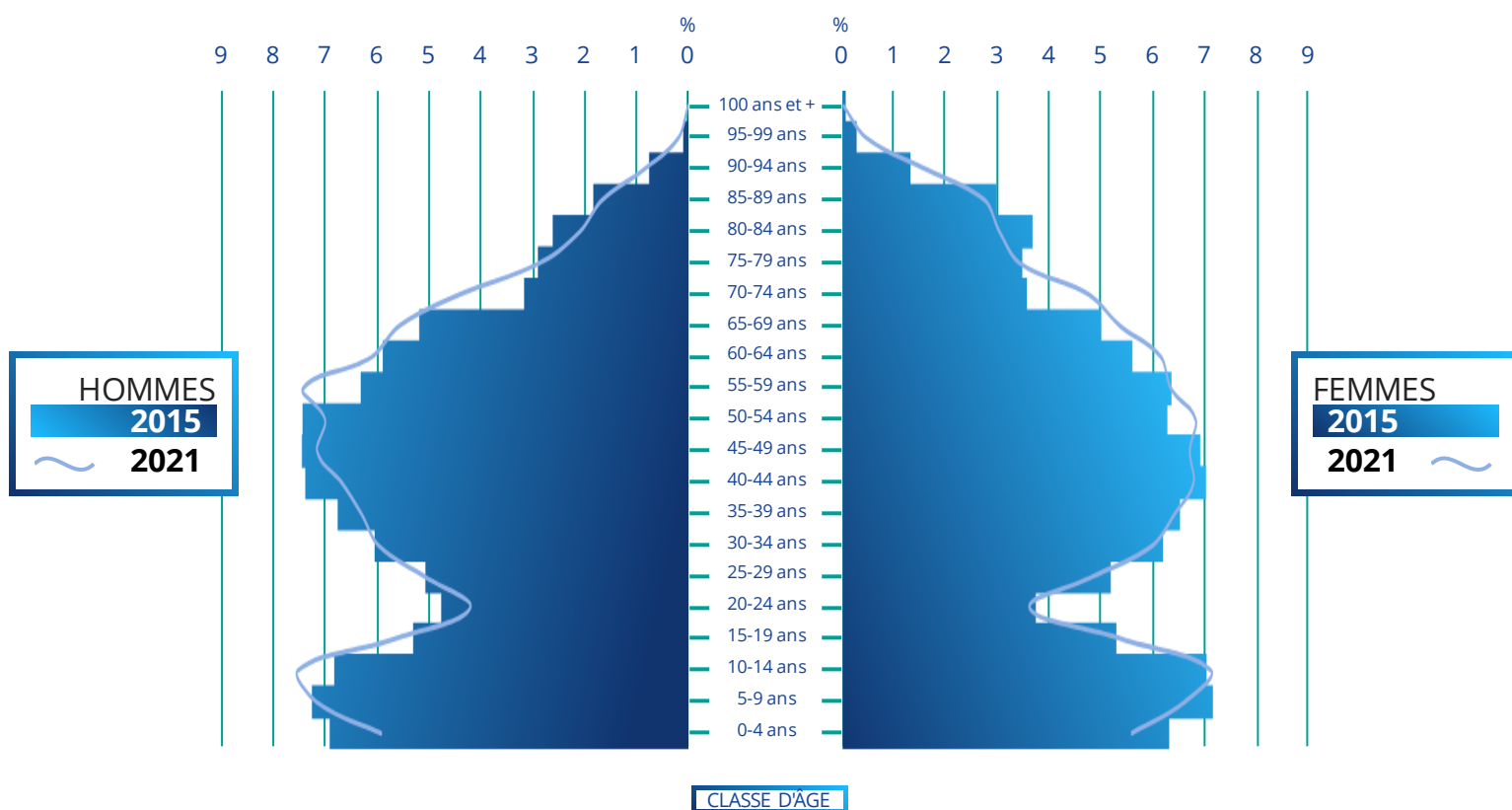
Par an sur la période 2015-2021

Pourcentage de population par tranche d'âge

- Moins de 20 ans
- 20-39 ans
- 40-59 ans
- 60-74 ans
- 75 ans ou plus



Pyramide des âges "CC Entre Beauce et Perche"



Source : Insee RP 2015-2021 - Exploitation : ORS Centre-Val de Loire

Indicateurs socio-démographiques



Revenus nets imposables moyens annuels par foyer fiscal (2022)

CC Entre Beauce et Perche	29 612€
Eure-et-Loir	29 204€
Centre-Val de Loire	28 118€
France Hexagonale	30 656€

Source : DGFIP - Exploitation : ORS Centre-Val de Loire



Part d'allocataires dont les ressources dépendent à 100 % des prestations sociales (2023)

CC Entre Beauce et Perche	9,9%
Eure-et-Loir	11,2%
Centre-Val de Loire	12,8%
France Hexagonale	14,0%

Sources : Cnaf, CCMSA - Exploitation : ORS Centre-Val de Loire



Part de foyers fiscaux non imposés (2022)

CC Entre Beauce et Perche	53,2%
Eure-et-Loir	53,3%
Centre-Val de Loire	55,1%
France Hexagonale	54,5%

Source : DGFIP - Exploitation : ORS Centre-Val de Loire



Nombre et part des jeunes de 25-34 ans pas ou peu diplômés (2021)

CC Entre Beauce et Perche	220	10,8%
Eure-et-Loir	6 340	14,4%
Centre-Val de Loire	34 158	13,1%
France Hexagonale	857 120	11,8%

Source : Insee RP 2021 - Exploitation : ORS Centre-Val de Loire

ENVIRONNEMENT

AIR

NO₂

**DIOXYDE
D'AZOTE**

Moyenne annuelle en µg/m³ sur le territoire (2023)
Valeur limite = 40 µg/m³

7 µg/m³

PM_{2,5}

**PARTICULES
FINES < 2,5µm**

Moyenne annuelle en µg/m³ sur le territoire (2023)
Valeur limite = 25 µg/m³

8 µg/m³

PM₁₀

**PARTICULES
FINES < 10 µm**

Moyenne annuelle en µg/m³ sur le territoire (2023)
Valeur limite = 40 µg/m³

14 µg/m³

O₃

OZONE

Nombre de jours dépassant 120 µg/m³/8h en moyenne sur 3 ans en O₃ sur le territoire (2023)
(Valeur cible : 120 µg/m³/8h (moyenne sur 3 ans) à ne pas dépasser plus de 25 jours/an)

14 JOURS

Source : InterQUALAIR (Lig'Air)
Exploitation : ORS Centre-Val de Loire

Nombre de jours de dépassement du seuil de protection de la santé pour l'ozone sur le territoire (2023) (Objectif de qualité : 120µg/m³/8h à ne pas dépasser dans l'année)

17 JOURS



HABITAT

Part de résidences principales datant d'avant 1946 (2021)

CC Entre Beauce et Perche	29,9%
Eure-et-Loir	22,9%
Centre-Val de Loire	23,9%
France Hexagonale	21,1%

Source : Insee RP 2021
Exploitation : ORS Centre-Val de Loire

Part de ménages en situation de précarité énergétique liée au logement (2021)

CC Entre Beauce et Perche	18,5%
Eure-et-Loir	15,8%
Centre-Val de Loire	16,3%
France Hexagonale	14,8%

Source : GEODIP, ONPE 2021
Exploitation : ORS Centre-Val de Loire

PART DES DÉPLACEMENTS DOMICILE-TRAVAIL (2021)

Voiture, camion, fourgonnette

84,0 %

Eure-et-Loir 78,4 %

Centre-Val de Loire 78,9 %

France hexagonale 69,5 %

Transports en commun

5,6 %

Eure-et-Loir 9,3 %

Centre-Val de Loire 7,5 %

France hexagonale 15,4 %

Pas de transport

4,9 %

Eure-et-Loir 4,5 %

Centre-Val de Loire 4,4 %

France hexagonale 4,1 %

Marche à pied

3,7 %

Eure-et-Loir 5,1 %

Centre-Val de Loire 5,2 %

France hexagonale 6,1 %

Deux roues motorisé

0,9 %

Eure-et-Loir 1,1 %

Centre-Val de Loire 1,2 %

France hexagonale 1,8 %

Vélo

0,8 %

Eure-et-Loir 1,7 %

Centre-Val de Loire 2,7 %

France hexagonale 3,2 %

Source : Insee RP 2021 – Exploitation : ORS Centre-Val de Loire

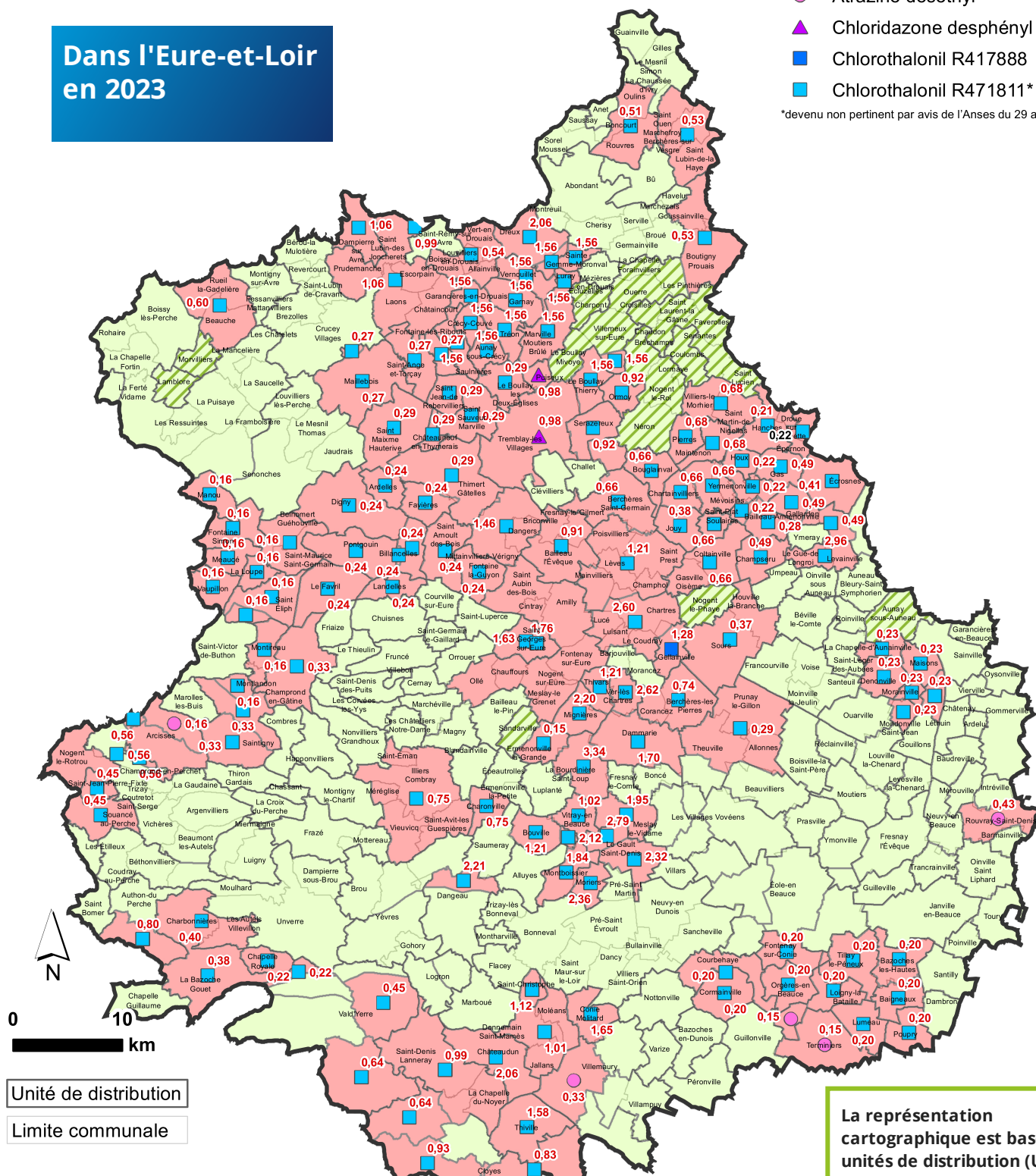


LES TENEURS MAXIMALES EN PESTICIDES DANS LES EAUX DISTRIBUÉES

Dans l'Eure-et-Loir
en 2023

- Atrazine déséthyl
- ▲ Chloridazone desphényl
- Chlorothalonil R417888
- Chlorothalonil R471811*

*devenu non pertinent par avis de l'Anses du 29 avril 2024



Unité de distribution

Limite communale

Teneur maximale (µg/L) en pesticides et leurs
métabolites soumis à la qualité de 0,1 µg/L

	Nombre d'unités de distribution	Population concernée
Conformité (teneur < à 0,1 µg/L)	129	111798
Non conformité ponctuelle	10	19527
Non-conformité récurrente	150	299849

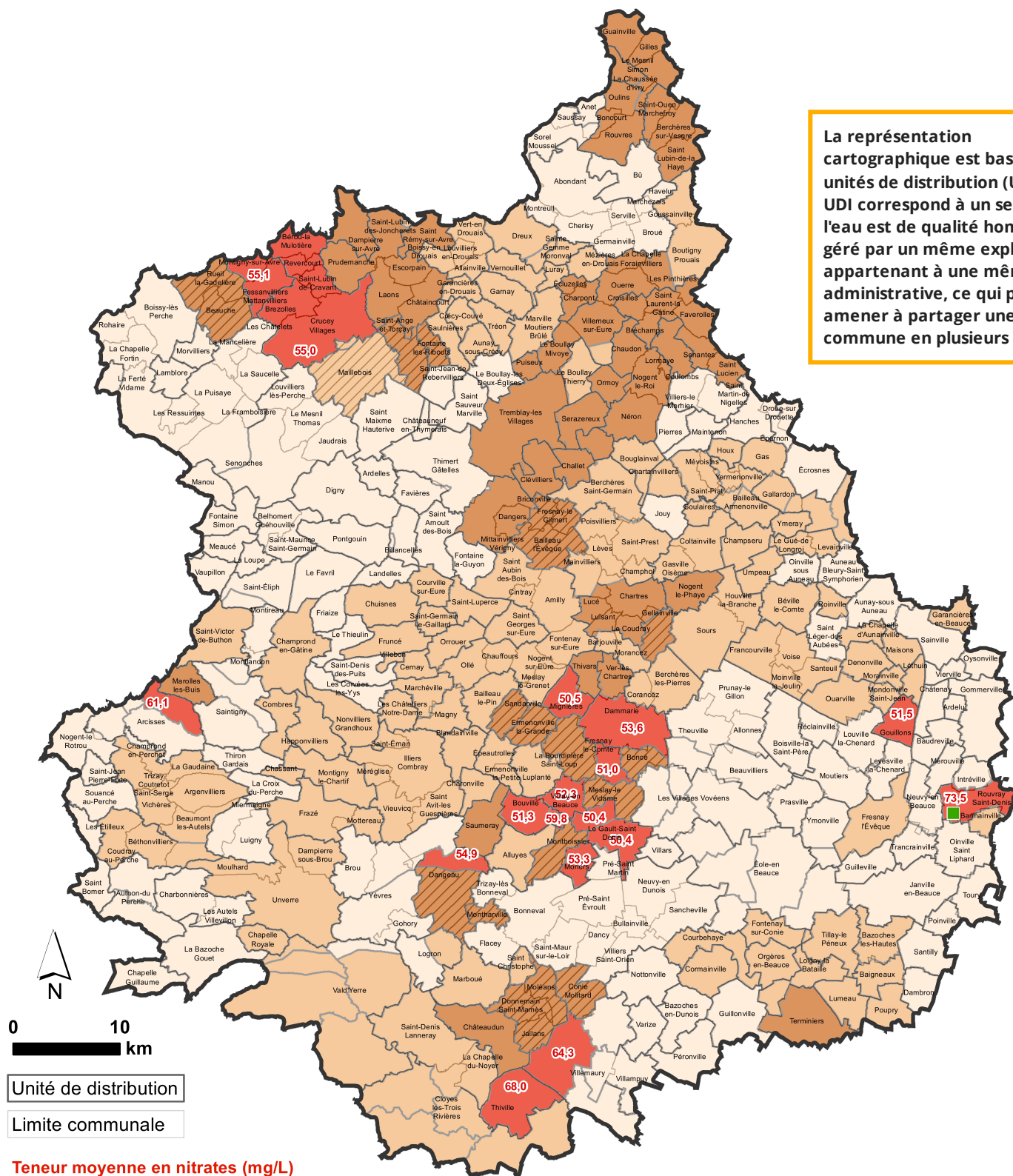
La représentation
cartographique est basée sur les
unités de distribution (UDI). Une
UDI correspond à un secteur où
l'eau est de qualité homogène,
géré par un même exploitant et
appartenant à une même entité
administrative, ce qui peut
amener à partager une
commune en plusieurs UDI.



LES TENEURS MAXIMALES EN NITRATES DANS LES EAUX DISTRIBUÉES

Dans l'Eure-et-Loir
en 2023

La représentation cartographique est basée sur les unités de distribution (UDI). Une UDI correspond à un secteur où l'eau est de qualité homogène, géré par un même exploitant et appartenant à une même entité administrative, ce qui peut amener à partager une commune en plusieurs UDI.



Teneur moyenne en nitrates (mg/L)

Teneur moyenne en nitrates	Nombre d'unités de distribution	Population concernée
≤ 25 mg/L	120	127453
De 25 à 40 mg/L inclus	110	160638
De 40 à 50 mg/L inclus	42	132619
Non-conformité récurrente (> 50 mg/L)	17	10464



UDI avec teneurs moyennes en nitrates conformes (≤ 50 mg/L) mais ayant présenté des dépassements ponctuels de cette limite de qualité



retour à la conformité observé courant 2023

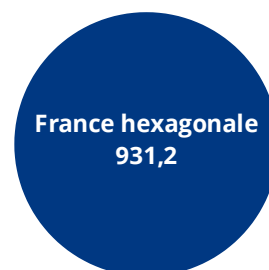
MORTALITÉ



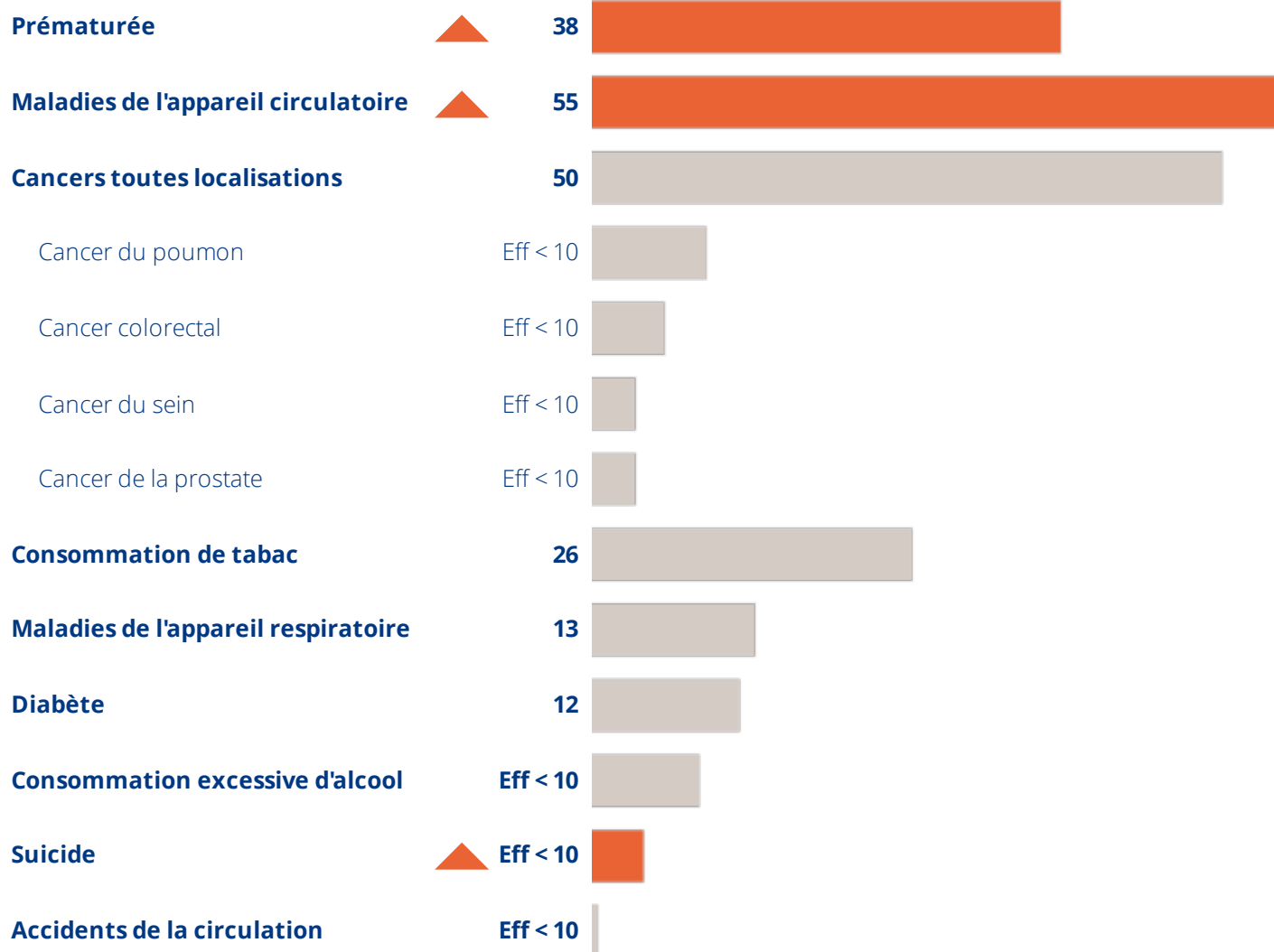
NOMBRE DE DÉCÈS PAR AN
EN MOYENNE (2013-2021)

222 (CC Entre Beauce et Perche)

TAUX COMPARATIF DE MORTALITÉ (TCM) POUR 100 000 HABITANTS



NOMBRE DE DÉCÈS PAR AN EN MOYENNE (2013-2021)



SURMORTALITÉ SIGNIFICATIVE

PAR RAPPORT À LA FRANCE HEXAGONALE



SOUS-MORTALITÉ SIGNIFICATIVE

PAR RAPPORT À LA FRANCE HEXAGONALE

Sources : Inserm CépiDC, Insee - Exploitation : ORS Centre-Val de Loire

ADMISSION EN AFFECTION DE LONGUE DURÉE



NOMBRE DE NOUVELLES
ADMISSIONS EN ALD PAR AN
EN MOYENNE (2017-2022)

459 (CC Entre Beauce et Perche)

Nombre total de personnes prises
en charge pour une ALD en 2022

CC Entre Beauce et Perche	4 632
Eure-et-Loir	103 553
Centre-Val de Loire	651 613
France Hexagonale	15 794 605

TAUX COMPARATIF DE NOUVELLES ADMISSIONS EN ALD POUR 100 000 HABITANTS

CC Entre Beauce et
Perche
2 360,2

Eure-et-Loir
2 354,4

Centre-
Val de Loire
2 409,9

France hexagonale
2 446,5

NOMBRE DE NOUVELLES ADMISSIONS EN ALD PAR AN EN MOYENNE (2017-2022)

Maladies de l'appareil circulatoire

144

Cancers toutes localisations

108

Cancer du sein

21

Cancer de la prostate

13

Cancer colorectal

11

Cancer du poumon

Eff < 10

Diabète

79

Affections psychiatriques de longue
durée

32

Maladie d'Alzheimer et autres
démences

23

Insuffisance respiratoire chronique
grave

10



SURMORBIDITÉ SIGNIFICATIVE

PAR RAPPORT À LA FRANCE HEXAGONALE



SOUS-MORBIDITÉ SIGNIFICATIVE

PAR RAPPORT À LA FRANCE HEXAGONALE

Sources : CnamTS, CCMSA, CNRSI, Insee - Exploitation : ORS Centre-Val de Loire

RECOURS AUX MÉDECINS GÉNÉRALISTES



Taux standardisés sur l'âge pour 100 bénéficiaires ayant eu au moins une consommation de soins (1) au cours de la période 2021-2023*

CC Entre Beauce et Perche	80,1%
Eure-et-Loir	79,3%
Centre-Val de Loire	81,0%
France Hexagonale	82,1%

PRÉVENTION



Pourcentage des femmes bénéficiaires de 50 à 74 ans ayant participé au dépistage organisé du cancer du sein au cours de la période 2022-2023*

CC Entre Beauce et Perche	43,6%
Eure-et-Loir	47,3%
Centre-Val de Loire	48,9%
France Hexagonale	43,9%



Pourcentage des femmes bénéficiaires de 25 à 65 ans ayant réalisé un frottis (2) au cours de la période 2021-2023*

CC Entre Beauce et Perche	51,6%
Eure-et-Loir	47,2%
Centre-Val de Loire	50,4%
France Hexagonale	51,6%



Pourcentage de bénéficiaires de 50 à 74 ans ayant participé au dépistage organisé du cancer du colon-rectum au cours de la période 2022-2023*

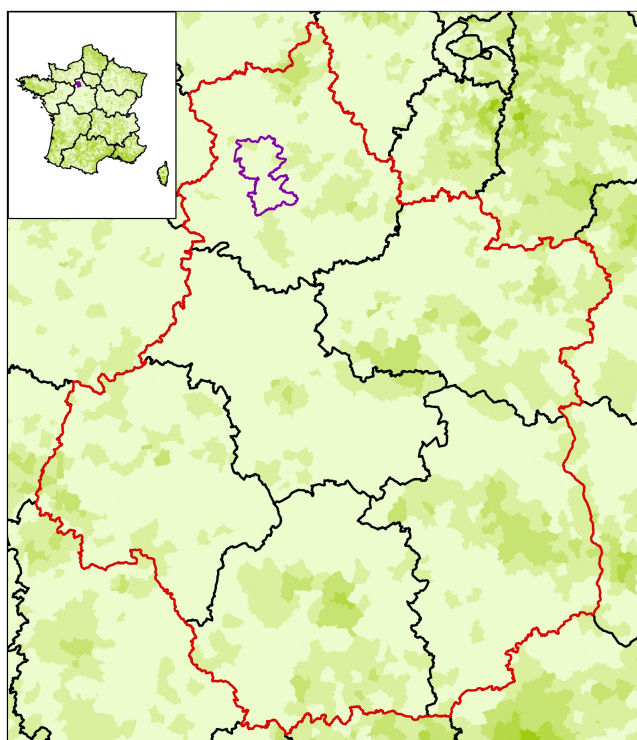
CC Entre Beauce et Perche	26,2%
Eure-et-Loir	28,0%
Centre-Val de Loire	29,2%
France Hexagonale	26,6%

(1) Bénéficiaires ayant eu au moins une consommation de soins : bénéficiaires ayant eu au moins un remboursement (de consultations d'un professionnel de santé, de médicaments, d'actes biologiques, etc.) entre le 01/01/2021 et le 31/12/2023

(2) Les codes CCAM pris pour cet indicateur sont ceux correspondant aux examens cytopathologiques de prélèvement du col de l'utérus, et aux tests HPV.

* Source : SNDS-DCIR - Exploitation : ORS Centre-Val de Loire

OFFRE DE SOINS



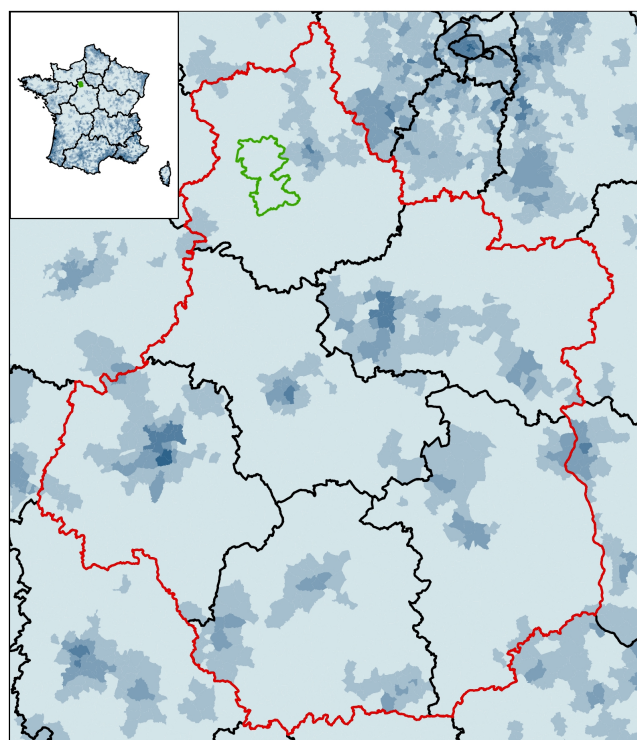
Accessibilité potentielle localisée (APL) aux infirmiers libéraux ou exerçant en centre de santé de moins de 65 ans en 2022
(en nombre d'ETP accessibles pour 100 000 habitants standardisés)

Bornes d'APL
(quintiles de population)

211,79 - 1689,80
156,80 - 211,78
114,03 - 156,79
85,92 - 114,02
0,00 - 85,91

APL France : 157,4

Sources : SNIR-AM 2022, EGB 2018, CNAM ;
populations par sexe et âge 2020, distancier METRIC,
INSEE ; traitements DREES.
Exploitation : ORS Centre-Val de Loire



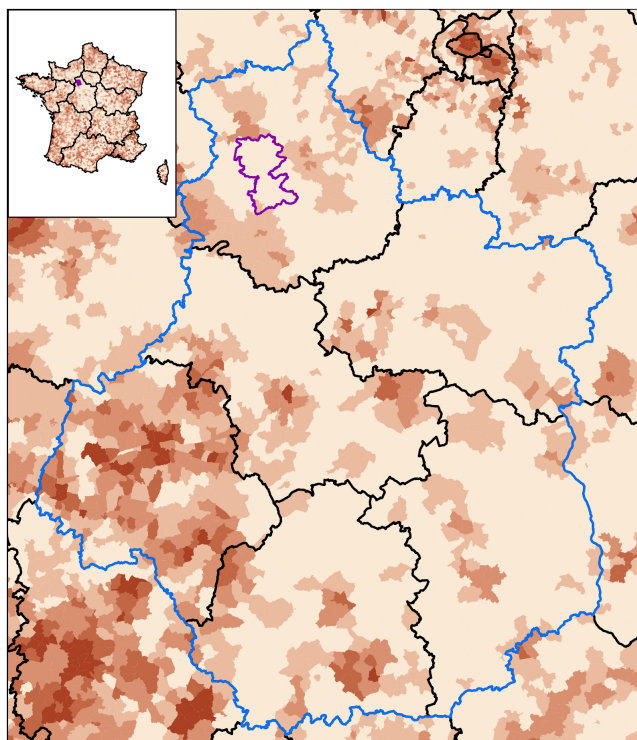
Accessibilité potentielle localisée (APL) aux masseurs-kinésithérapeutes libéraux ou exerçant en centre de santé de moins de 65 ans en 2022
(en nombre d'ETP accessibles pour 100 000 habitants standardisés)

Bornes d'APL
(quintiles de population)

166,02 - 728,18
120,74 - 166,01
88,85 - 120,73
64,05 - 88,84
0,00 - 64,04

APL France : 115,1

Sources : SNIR-AM 2022, EGB 2018, CNAM ;
populations par sexe et âge 2020, distancier METRIC,
INSEE ; traitements DREES.
Exploitation : ORS Centre-Val de Loire



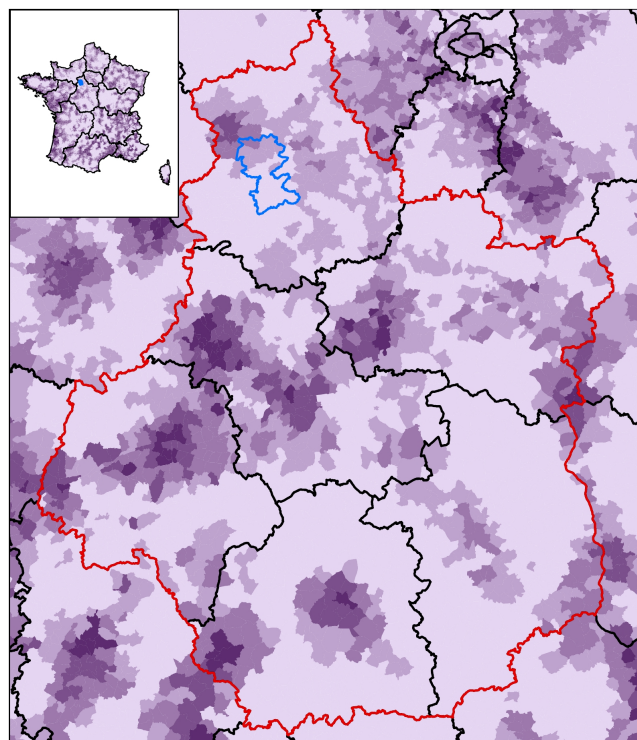
Accessibilité potentielle localisée (APL) aux médecins généralistes libéraux ou exerçant en centre de santé en 2022
(en nombre de consultations accessibles par an et par habitant)

Bornes d'APL
(quintiles de population)

4,82 - 28,75
4,06 - 4,81
3,40 - 4,05
2,71 - 3,39
0,00 - 2,70

APL France : 3,8

Sources : SNIR-AM 2022, EGB 2018, CNAM ;
populations par sexe et âge 2020, distancier METRIC,
INSEE ; traitements DREES.
Exploitation : ORS Centre-Val de Loire



Accessibilité potentielle localisée (APL) aux sages-femmes libérales ou exerçant en centre de santé de moins de 65 ans en 2022
(en nombre d'ETP accessibles pour 100 000 femmes standardisées)

Bornes d'APL
(quintiles de population)

28,10 - 176,01
22,41 - 28,09
17,55 - 22,40
13,45 - 17,54
0,00 - 13,44

APL France : 20,8

Sources : SNIR-AM 2022, EGB 2018, CNAM ;
populations par sexe et âge 2020, distancier METRIC,
INSEE ; traitements DREES.
Exploitation : ORS Centre-Val de Loire

COMPOSITION COMMUNALE DU TERRITOIRE

au 01/01/2024



28021 - Bailleau-le-Pin
28040 - Billancelles
28041 - Blandainville
28067 - Cernay
28081 - Charonville
28091 - Les Châtelliers-Notre-Dame
28099 - Chuisnes
28116 - Courville-sur-Eure
28139 - Épeautrolles
28142 - Ermenonville-la-Petite
28148 - Le Favril
28154 - Fontaine-la-Guyon
28166 - Friaize
28167 - Fruncé
28196 - Illiers-Combray
28203 - Landelles
28222 - Luplanté
28225 - Magny
28234 - Marchéville
28242 - Méréglise
28290 - Orrouer
28302 - Pontgouin
28324 - Saint-Arnoult-des-Bois
28326 - Saint-Avit-les-Guespières
28333 - Saint-Denis-des-Puits
28336 - Saint-Éman
28339 - Saint-Germain-le-Gaillard
28350 - Saint-Lupercé
28385 - Le Thieulin
28409 - Vieuvicq
28414 - Villebon

CONTRAT LOCAL DE SANTÉ

LS

CHIFFRES CLÉS



Directrice de publication Mme Clara de Bort - ARS Centre-Val de Loire
Rédactrice en chef Mme Céline Leclerc - ORS Centre-Val de Loire
Comité de rédaction Mme Claire Cherbonnet, M. Alassane Diack, M. Franck Géniteau - ORS Centre-Val de Loire
Conception graphique J-Ph Germanaud - Orléans, M. Julien Vossart - ORS Centre-Val de Loire

ORS Centre-Val de Loire

1 rue Porte Madeleine - 45000 Orléans

14 avenue de l'Hôpital CS 86709
45067 Orléans Cedex 2

www.orscentre.org